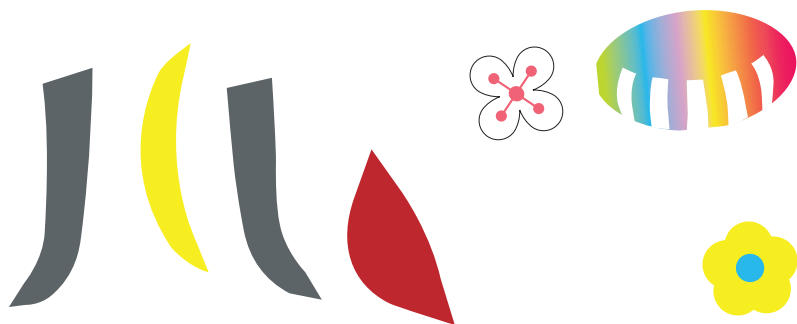


此為【紙的魔法】紙雕作品正面：請先用剪刀沿著反面線稿零件圖剪，剪好零件用粉彩上色、雕塑、依照完成稿的步驟用白膠or泡棉膠組好紙雕零件，完成紙雕作品。



本站發佈的“原創紙雕作品”，版權歸原作者所有，如需商業用途或轉載請與作者聯繫。如未經作者同意，用作商業用途或匿名轉載，作者將保留追究侵權者法律責任的權利。